

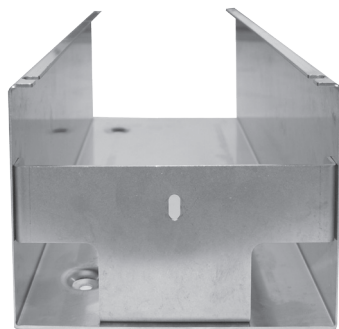
Vielen Dank für Ihren Einkauf!
Sie haben ein hochwertiges Qualitätsprodukt von CMD aus deutscher Herstellung erworben.

Lieferumfang:

- Zeitungsfach

Benötigtes Werkzeug:

- Gabelschlüssel SW 7
- Bohrmaschine



Montage:

Nur Bei 98/1: Lösen Sie zuerst die innenliegende Mutter der seitlichen Abdeckung und nehmen diese ab. Danach fahren Sie wie unten angegeben fort.

1. Benutzen Sie einen Gabelschlüssel SW 7 um die Muttern an der Innenseite des Zeitungsfaches zu lösen. Entfernen Sie die vier Muttern und Unterlegscheiben. Nun lässt sich die Blende abnehmen.



2. Halten Sie nun das Zeitungsfach an die Wand und zeichnen Sie die drei benötigten Bohrlöcher an.

3. Bohren Sie die Löcher in die Wand.

4. Schrauben Sie jetzt das Zeitungsfach an der Wand fest.

5. Benutzen Sie den Gabelschlüssel um die Blende am Unterteil des Zeitungsfaches zu montieren. Ziehen Sie hierzu die Muttern wieder fest.



Wir weisen ausdrücklich nochmals darauf hin, dass unsere Zeitungsfächer nicht seewasser- bzw. chlorwasserbeständig sind.

CMD
Creativ Metalldesign GmbH

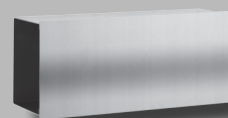
Montageanleitung für Zeitungsfach Typ 98, 98/1

Maße:

Höhe: 14,00 cm

Breite: 32,00 cm

Tiefe: 10,00 cm



Typ 98 und 98/1