

**Montageanleitung**  
(Bitte aufbewahren)

# Eckbank Alexa

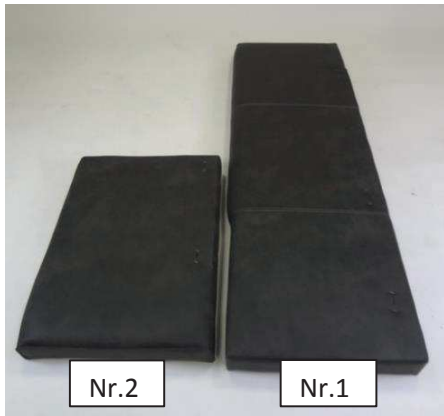


**N** **NIEHOFF**  
SITZMÖBEL

## Servicecard Eckbank

Nr.	Bezeichnung	Menge	
1	Sitzpolster lang	1 Stück	
2	Sitzpolster kurz	1 Stück	
3	Rückenpolster kurz	1 Stück	
4	Rückenpolster lang	1 Stück	
5	Zierleisten	4 Stück	
6	Sechskantschraube	2 Stück	
7	Gewindestange	6 Stück	
8	Unterlegscheibe	17 Stück	
9	Sechskantmutter	8 Stück	
10	Senkkopfschrauben	18 Stück	
11	Gestellschraube	7 Stück	

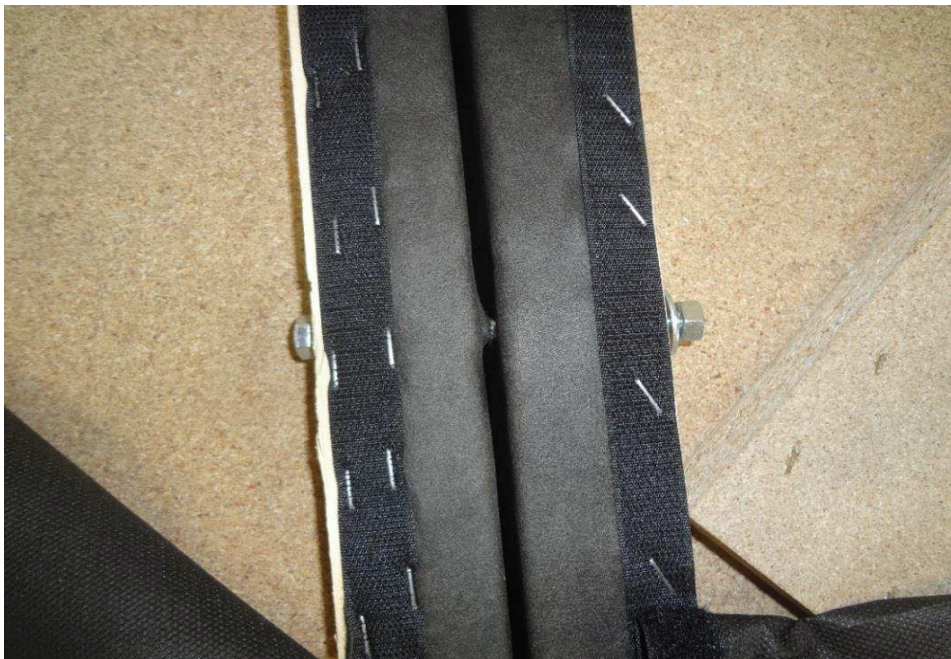
Bitte tragen Sie bei benötigten Teilen die entsprechende Menge in die nebenstehende Tabelle ein und kontaktieren Ihren Möbelhändler.



## 1. Vormontage Sitzpolster



Verbinden Sie das kurze Sitzpolster (Nr.2) mit dem langen Sitzpolster (Nr.1) und verschrauben es mit zwei Sechskantschrauben (Nr.6), vier Unterlegscheiben (Nr.8) und zwei Sechskantmuttern (Nr.9)



Nr.6



Nr.8



Nr.9



## 2. Montage Bankschenkel

Hängen Sie nun das kurze Rückenpolster (Nr.3) und das lange Rückenpolster (Nr.4) mit Hilfe des vormontierten Verbindungsbeschlags an den Kopfenden ineinander (Bild A). Schrauben Sie anschließend die sechs Gewindestangen (Nr.7) in die Gewindemuffen auf der Unterseite der Rückenpolster (Bild B). Drehen Sie die Gewindestangen soweit ein dass sie noch ca. 12cm weit herausstehen.



Bild A



Bild B



Nr.7

Drehen Sie nun die vormontierten Rückenpolster mit 2 Personen um 180°. Führen Sie jetzt vorsichtig die eingeschraubten Gewindestangen in den Rückenpolstern durch die vorgegebenen Durchführungen in den Sitzflächen.



Verschrauben Sie nun die sechs Gewindestangen mit den sechs Unterlegscheiben (Nr.8) und den entsprechenden Sechskantmuttern (Nr.9) auf der Unterseite der Sitzfläche.

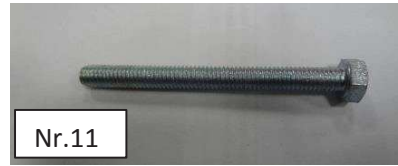
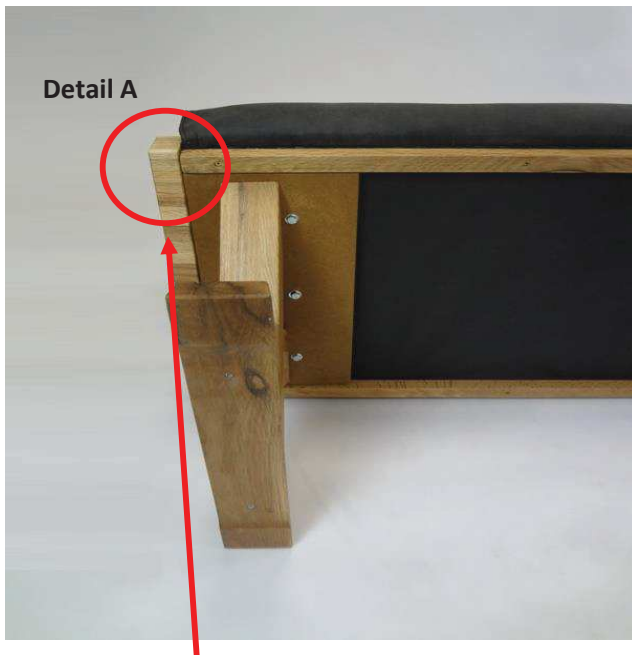


Nr.8



Nr.9

### 3. Montage des Untergestell



Verschrauben Sie nun die Außenwangen sowie die Innenwange mit dem Sitzpolster an den vorgegebenen Positionen. Verwenden Sie hierfür die Schraube (Nr.11) und die Unterlegscheibe (Nr. 8.) Positionieren Sie danach die Zierleisten (Nr.5) bündig mit den Außenwangen (Siehe Detail A und das Bild unten). Befestigen Sie jetzt die Zierleisten an der Unterseite des Sitzpolster mittels der Senkkopfschrauben (Nr.10).



#### **Hinweis:**

Die hinteren 2 Zierleisten stoßen auf Gehrung zusammen.  
Die kurze Leiste ist für das kurze Sitzpolster und die lange Leiste für das längere Sitzpolster



- Eckbank mit 2-3 Personen umdrehen!
- Das Untergestell in Schräglage nicht belasten!

#### **Wichtiger Hinweis:**

Bei nicht vorschriftsmäßiger und / oder nicht fachgerechter Montage sowie unsachgemäßer Nutzung wird bei Personen- und / oder Sachschäden keinerlei Haftung übernommen!